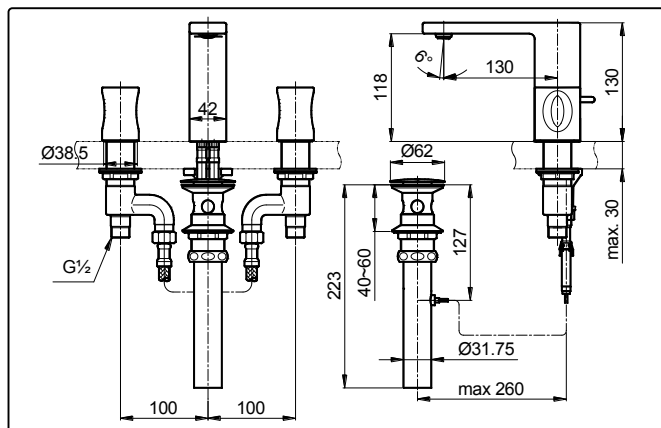


規格

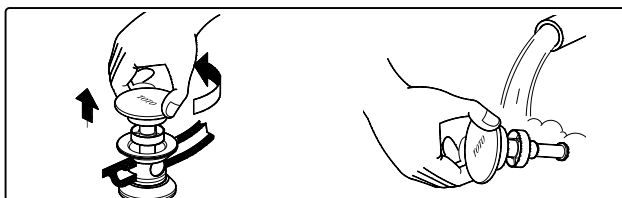


操作條件

1. 供水水壓: 0.05~0.75MPa。
2. 確認供水的乾淨(不含沙土、汙泥等)。

維修與保養

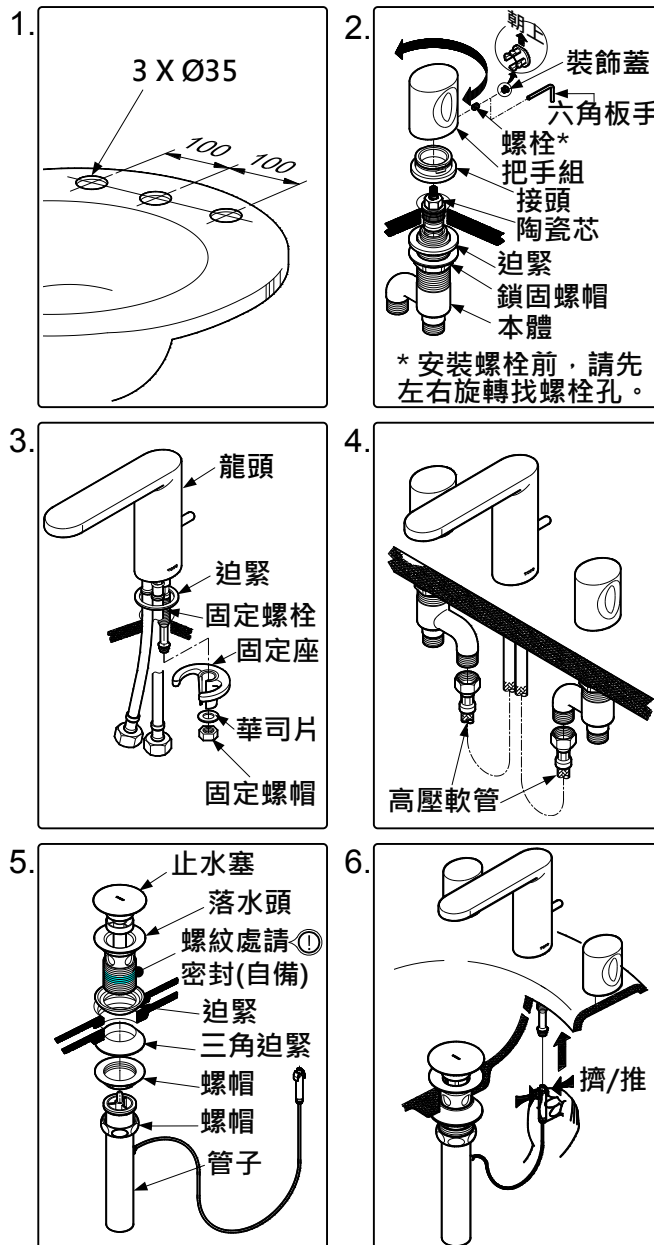
1. 鍍鉻處請以乾軟布擦拭，有時則沾溫和皂水擦拭。
2. 拆開止水塞清潔雜質。



注意事項

1. 切勿使用具有腐蝕性的清潔劑，例如：含有強酸、強鹼的清潔劑；含有研磨效果的拋光粉。切勿使用硬毛刷清潔。
2. 組裝飾蓋時，請將平坦側朝上。(請參考安裝說明 2.)

安裝說明



故障排除

| 問題 | 檢查點 | 解決方法 |
|--------|-----|------|
| 把手附近漏水 | 1 | 鎖緊 |

