

- 安裝前，水源已關閉，且預留給排水管路。
- 若是更換舊臉盆，應在拆除舊臉盆前關閉水源。

裝箱清單

名稱	個數	略圖	備註
下嵌式臉盆	1個		以您實際購買的產品為準
安裝說明書及安裝型紙	1張		本紙

安裝步驟

如下切割

沿點切線將本紙分為安裝說明書及安裝型紙兩部分。

留有一定的空間

使用安裝型紙。按照安裝型紙中使用的方法確定出臉盆在台面上的安裝位置及切割線。
注意：應考慮到安裝型紙的尺寸，如果太靠近牆面，可能會使排水拉桿無法安裝或不能正常使用。

在確定好的切割線內鑽一小孔，並沿切割線劃出一個臉盆安裝孔，並修飾邊緣。

根據安裝的牆面及檯面的尺寸，正確切割臉盆安裝孔。
注意：牆面安裝孔的尺寸一定要準確，否則可能會使龍頭無法正常使用。

根據臉盆的尺寸和台面的安裝位置，確定並牢固的安裝於固定支撐臉盆的鐵製安裝架。建議台面上表面到地面的距離為820mm。

把臉盆暫時放到已開好的台面安裝口下，確定位置，檢查間隙並做好記號。

請使用密封材料(密封膏或密封膠)。

待密封材料硬化後，將龍頭按照說明書上的要求及步驟安裝到台面上。

連接進水閥及排水閥。
注意：龍頭與止水栓及排水閥的連接要牢固，否則會有洩水的可能。安裝後請務必確認無漏水等不良情形。

檢查校對後，把臉盆放平，在臉盆邊緣開口填上密封膠密封材料，再把臉盆小心的放在台面上，對準安裝孔，與先前的記號相對並向上壓緊，各緊固安裝腳螺絲，使臉盆與檯面緊密連接。
警告：請勿使用環氧樹脂等硬化後會擴充變大的密封材料，由此所造成損壞本公司不負責任。

上述用於固定支撐臉盆的鐵製安裝架及調節螺絲，請視密依實際情況自行準備。

使用與維修

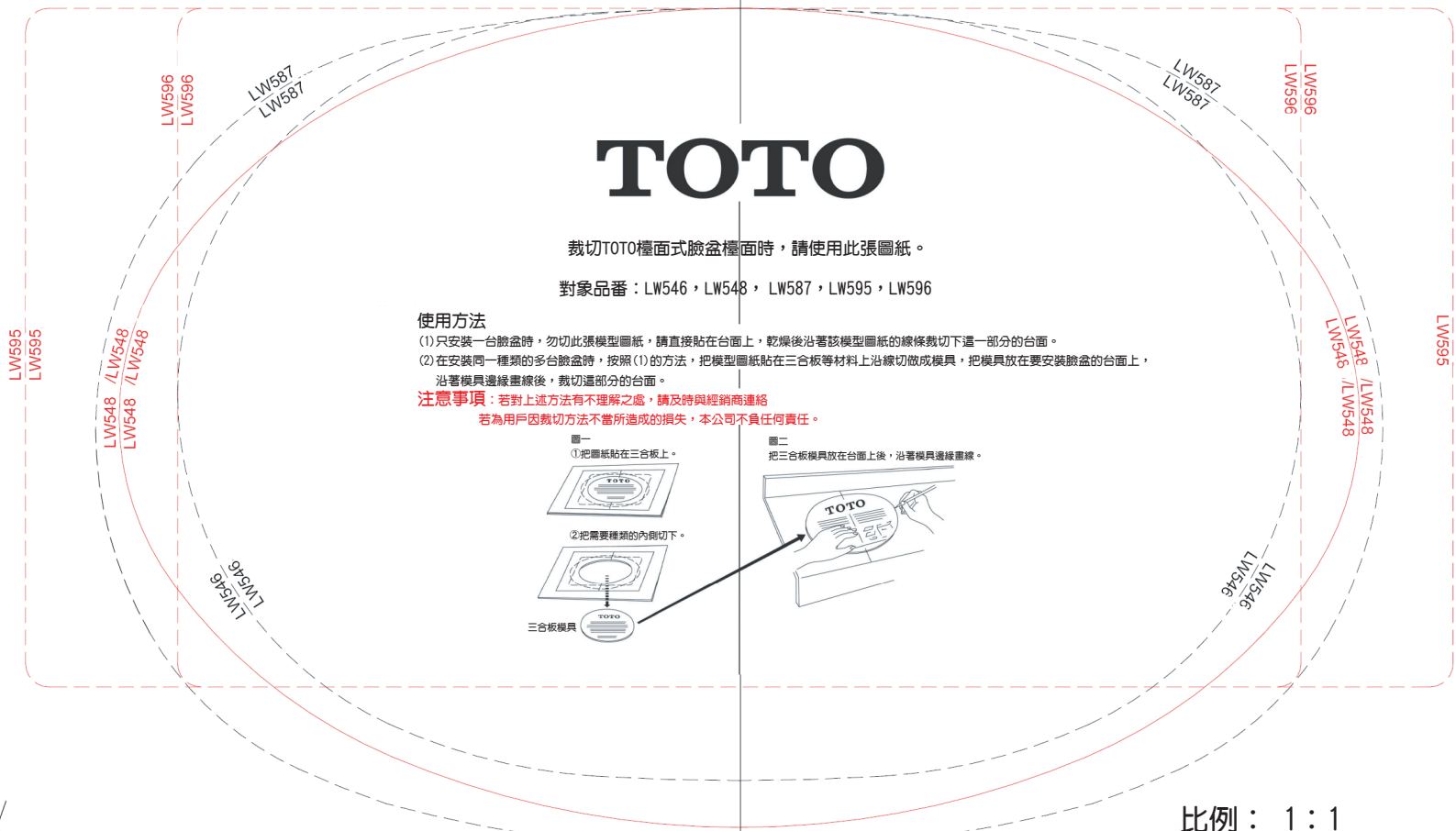
清洗警告	使用
<p>應使用中性和清潔劑清洗臉盆，若使用刺激性或腐蝕性清潔劑會損壞陶瓷瓷質的表面。</p> <p>在使用溫度較低的情況下，如果直接將高溫熱水倒入臉盆內使用，臉盆會有破裂的可能。</p> <p>應避免硬物直接撞擊產品的表面。</p>	<p>請勿使用巨龍刷或硬毛布類用品清洗，會磨損產品表面。每次使用後，請使用軟布擦乾臉盆。</p> <p>高溫熱水</p>

台灣TOTO股份有限公司
台北市松仁路99號1樓(C) TEL : (02) 8789-0250
台灣TOTO免付費服務專線 TEL : 0800-890-250

沿此剪切線剪下

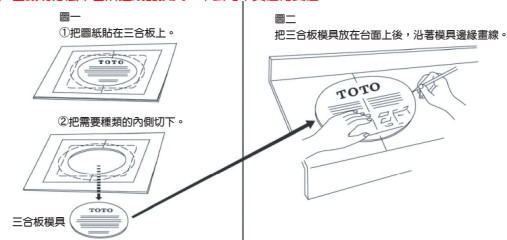
安裝圖紙

標準牆面 (請注意，根據安裝龍頭的不同，從牆面到龍頭距離和從龍頭到洗面器的距離也隨之不同。)



裁切TOTO檯面式臉盆檯面時，請使用此張圖紙。
對象品番：LW546, LW548, LW587, LW595, LW596

- 使用方法**
- (1) 只安裝一台臉盆時，勿切此張模型圖紙，請直接貼在台面上，乾燥後沿著該模型圖紙的線條裁切下這一部分的台面。
 - (2) 在安裝同一種類之多台臉盆時，按照(1)的方法，把模型圖紙貼在三合板等材料上沿線切做成模具，把模具放在要安裝臉盆的台面上，沿著模具邊緣畫線後，裁切這部分的台面。
- 注意事項：**若對上述方法有不理解之處，請及時與經銷商連絡
若為用戶因裁切方法不當所造成的損失，本公司不負任何責任。



比例：1:1