

TOTO®

CREAN DRY TYC422W/TYC423WC

EN

Cautions and warnings

中文

安全注意事項

For proper functioning, install the product following instructions in the Installation Guide. Please explain how to use the product to the customer. The product is supplied with an Instruction Manual (with Warranty) for the customer. Be sure to give the included warranty to the customer after filling in the name of the shop, installation date, etc.

Symbols and meanings

	WARNING	May result in death or serious injury.
	CAUTION	May result in injury or property damage.

The following symbols are used to indicate important safety instructions for the use of the product.

Symbol	Definition
	This symbol indicates a prohibited use the product.
	This symbol is used to indicate a required in the use of this product.

	WARNING Do not install the product in a humid place or the place where water could drip onto, such as outdoors or a bathroom. Otherwise, a fire, electric shock or product problems could result. Do not install the product in an area with corrosive or inflammable gas, dust, or salt. Otherwise, a fire, electric shock or product problems could result. Do not use the product with any power supply other than specified. Otherwise, a fire could result. Do not damage power line. Continued use of a unit with a damaged line could cause fire, electric shock, or product problems. Never disassemble, repair or modify the product. Doing so could cause fire or electric shock. Electric work must be done by qualified personnel following Technical Standards of Electric Equipment, Indoor wiring regulations, and the Installation Guide. Proper wiring could cause fire or ignite. Install an earth leakage circuit breaker to the power supply. If the earth leakage circuit breaker is not installed, electric shocks could occur if there is a malfunction or a short circuit. Use a power line of the rated capacity and connect it securely. An insecure connection may result in fire.
--	--

	CAUTION Install the main dryer unit on a flat and vertical wall strong enough to support it securely. Otherwise, the main dryer unit may fall and result in injury or damage.
--	---

REQUESTS	
Use water-resistant material for nearby walls and floor as small water drops may spread about if a user moves hands violently when drying hands.	

中文繁體

安全注意事項

為了充分發揮產品的性能，請按此說明書內容正確安裝。安裝後請向客戶詳細說明使用方法。產品內包含使用說明書（附保證書）。安裝完成後，請務必在保證書內詳細記載安裝店名及安裝日期，然後交給予顧客保管。

標示與意義

	警告	有可能導致人員死亡或重傷
	注意	有可能導致人員受傷或財物損失

以下圖示表示使用產品時，需要注意的安全標示。

標示	意義
	此標示表示禁止使用本產品
	此標示表示，在使用本產品時，務必遵守的要求

	警告 請勿安裝在浴室等濕氣多的地方，否則可能會引起漏電、觸電、火災等事故。 請不要將烘手機設置在有腐蝕性氣體和可燃性氣體的環境中，以及粉塵多的場所和鹽害地區。可能會造成火災、觸電、產品故障。 不要使用指定電壓以外的電壓。否則可能會造成火災。 請不要損壞電源線。如果在電源線破損的情況下使用產品，可能會造成火災、觸電、產品故障。 禁止擅自對產品進行分解、修理和改造。否則可能會造成火災和觸電。 電源相關的施工請委託電氣施工業者，並遵照電氣設備的技術基準及相關規定、施工說明書，確實安裝。錯誤的施工，可能導致火災或觸電。 請安裝漏電斷路器。否則故障或漏電時，可能導致觸電。 請使用規格正確的電源線，並確實連接。連接不當，可能導致火災。
--	--

	注意 本體請確實安裝於堅固且平整的垂直牆面。如果安裝不妥善，可能導致烘手機掉落而受傷或破損。
--	--

請求	
使用的時候，由於手劇烈地晃動，會造成水滴向周圍飛散，因此，在選擇牆壁和地板的材料時，請選用具有防水性的材料。	

为了充分发挥产品的性能，请按照此说明书正确进行安装。安装完成后，请向客户充分说明使用方法。产品包装内含客户所用的使用说明书（含保证书）。安装完成后，请务必在附带的保修卡上填写购买日期及安装日期后将交给客户。

符号和意义

	警告	可能会导致死亡或严重伤害
	注意	可能会导致死亡或严重伤害

下列符号是用来表示产品的使用重要的安全说明。

表示	意思
	此符号表示禁止使用的产品
	此符号用于指定必要的，在使用本产品

	警告 请勿安装在浴室等湿气多的场合，否则可能会引起漏电、触电、火灾等事故。 请不要将烘手机设置在有腐蚀性气体和可燃性气体的环境中，以及粉尘多的场所和盐害地区。可能会造成火灾、触电、产品故障。 不要使用指定电压以外的电压。否则可能会造成火灾。 请不要损坏电缆。如果在电缆破损的情况下使用产品，可能会造成火灾、触电、产品故障。 禁止擅自对产品进行分解、修理和改造。否则可能会造成火灾和触电。 电气工作请遵照“电气设备相关的技术标准”、“内线规定”及施工说明书的相关规定。请具有从事电气工程资格的人员进行。如果接线不正确，可能会造成接线部位起火，引起火灾。 请安装漏电保护器，否则故障或漏电时，可能会造成触电。 请使用规定的电缆，否则连接不当可能会造成火灾。
--	---

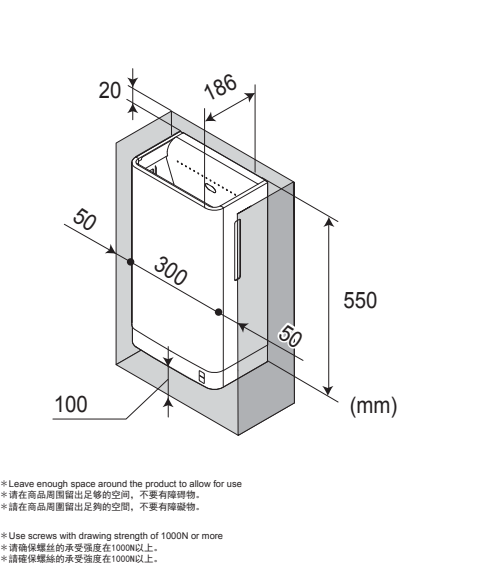
	注意 请将本体正确地安装在平滑且垂直的墙面上。如果安装不正确，可能会导致烘手机滑落，造成划痕和破损。
--	--

请求	
使用的时候，由于手剧烈地抖动，会造成水滴向周围飞散，因此，在选择墙壁和地板的材料时，请选用具有防水性的材料。	

Necessary space

产品周围必要的空间

產品周圍必要的空間

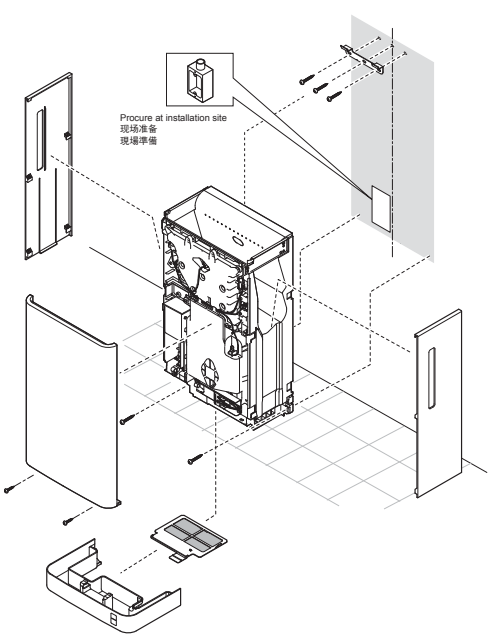


* Leave enough space around the product to allow for use
* 请在商品周围留出足够的空间，不要有障碍物。
* 请在商品周围留出足够的空间，不要有障碍物。
* Use screws with drawing strength of 1000N or more
* 请确保螺丝的承受强度在1000N以上。
* 請確保螺絲的承受強度在1000N以上。

Check parts

部品确认

零件確認



Included parts

附属品

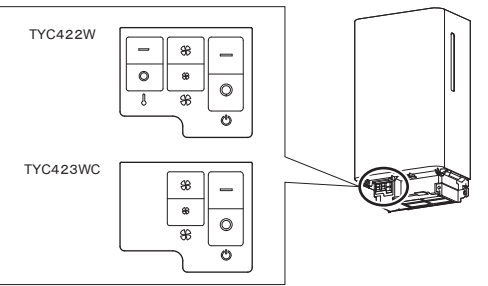
附屬品

	Base plate 安全金属板 固定板		Screws with φ4.5×30 螺丝φ4.5×30
	Instruction Manual 使用说明书 使用說明書		Installation Guide 施工说明书 施工說明書

Power Switch

开关部

開關按鍵部



Power supply

电源

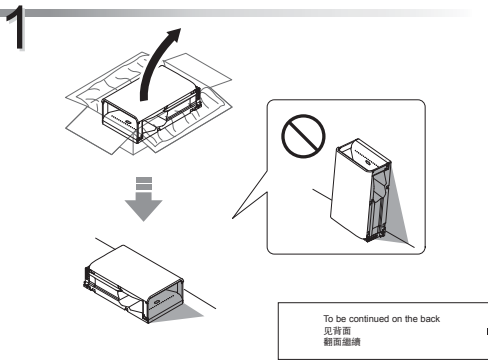
電源

Earth leakage circuit breaker 漏电保护器 漏電斷路器	Rated 10 A or more 额定10以上 额定10以上
Power supply 电源 電源	AC220~230V±15%

Remove the product from packing

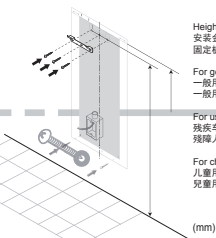
取出商品

取出商品



2

- * See the paper pattern for locating the installation of the base plate.
- * 安裝金屬板的安裝位置請參照模板。
- * 固定板的安裝位置請參照範本。



Height of the installation of the base plate
安裝金屬板安裝高度
固定板安裝高度

For general users
一般用
一般用
840

For users in wheel chairs
殘疾車用
殘障人士用
615

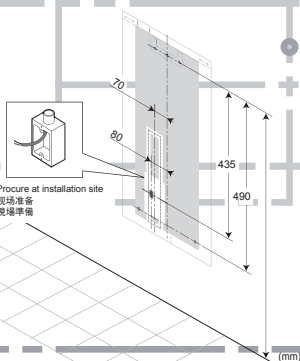
For children
兒童用
兒童用
615

(mm)

Location of power line opening / 電源線出口位置 / 電源線出口位置

3

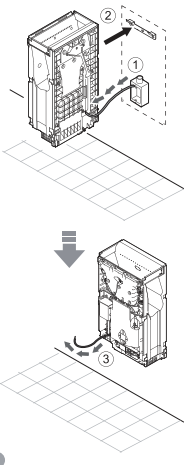
- * See paper pattern for the location of power line.
- * 電源線的引出位置請參照模板。
- * 電源線的引出位置請參照範本。



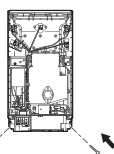
Procure at installation site
現場準備

(mm)

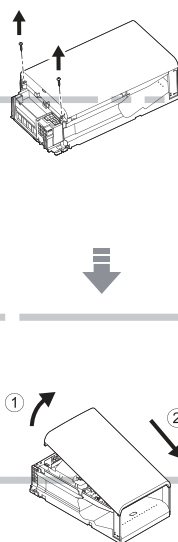
5



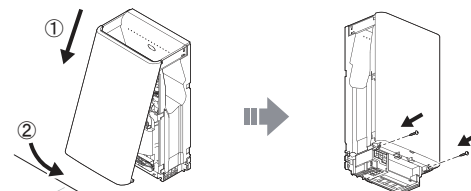
6



4

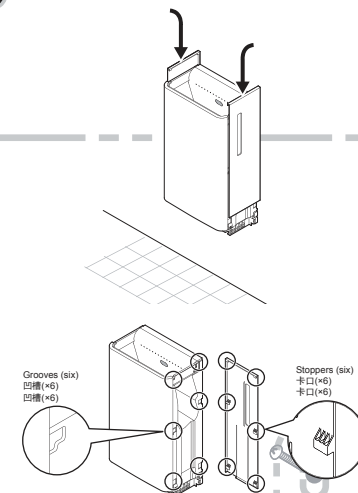


8

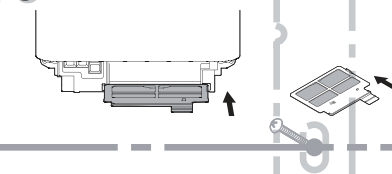


CAUTION / 注意 / 注意	
!	When installing the front cover, be careful to avoid clamping down on the power line or other internal wiring.
	在安裝表面外殼時，請不要夾住電線或其他電線。
	在安裝表面外殼時，請不要夾住電源線或其他電線。

9



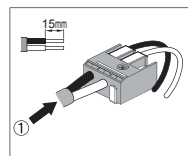
10



F.L~875 mm

7

Screw the power line into the Power terminal block securely. (verify that the line does not come off)
請將電線正確插入電源端子台。(確認電線是否鬆脫)



Power terminal block
電源端子台
電源端子台



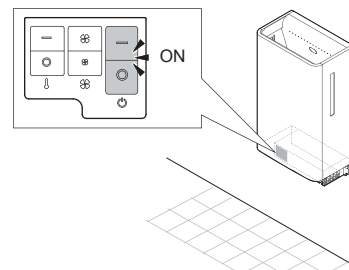
Stationary part of the power cord clamp
電線夾子固定部
電線夾子固定部

Clamp
夾子
夾子

Tapping screw (one, φ4×16)
安裝螺絲 (φ4×16, 1顆)
安裝螺絲 (φ4×16, 1顆)

Test operation of the CLEAN DRY 清洁干燥的试运行 運轉測試

1



Confirm operation

動作確認

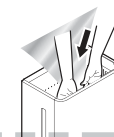
動作確認

(1)



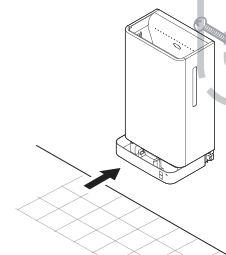
Lighting
照明
照明

(2)



Air blows
風吹出來
風吹出來

2



After test operation
試運轉以後
運轉測試後

To Installation Contractors

After verifying the trial operation, give the customer the Instruction Manual and Cleaning Instruction Sheet and explain how to use the product.

安装人员须知

在试运转模式下完成动作确认后，将附带的“使用说明书（含保证书）”和“清扫部位”交给客户，并向客户说明使用方法。

致施工業者

在運轉測試的各項動作確認結束之後，請務必將包裝內的「使用說明書(附保證書)」和「清潔部位」交予顧客，並向顧客說明使用方法。