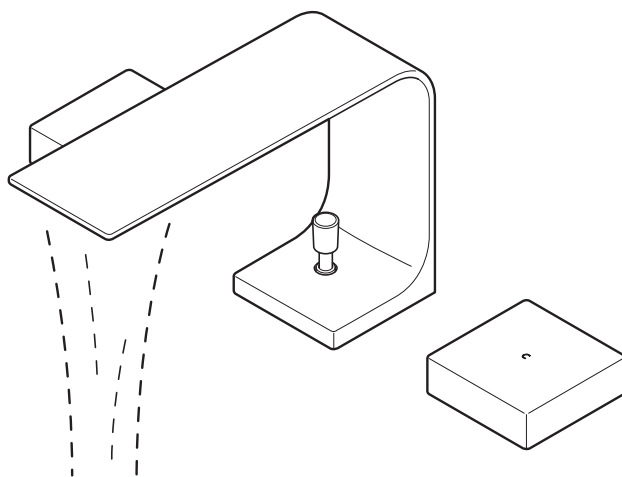


# TOTO

**CN** 使用說明書 (附保證書)

## 臉盆用三孔混合龍頭 (含排水配件)

TLP02201型







**CN** ◆首先對您選購本公司的產品表示我們最誠的謝意。  
請務必仔細閱讀本使用說明書後正確地進行使用。  
請務必確認在保修卡中有無填寫安裝公司和安裝日期等。  
請妥善保管本使用說明書，以便在必要時可隨時取閱。



# 安全上的注意事項 (為了安全起見, 請務必遵守)

使用前, 請細讀本「安全上的注意事項」的內容, 並正確使用。

- 閱讀後, 請務必妥善保管在使用者隨時可取閱之處。
  - 為了安全、正確的使用產品, 防止給您或者他人的人身及財產安全造成損失, 此說明書採用了各種標誌。
- 各標誌與含意如下:

標示	含意
 <b>警告</b>	此標示表示無視此標示的內容, 進行誤操作的話, 可能導致人員死亡或重傷。
 <b>注意</b>	此標示表示無視此標示的內容, 進行誤操作的話, 可能導致人員傷害或物質財產損失。

	⊘ 表示不可行, 「禁止」之意。 左圖表示「禁止拆解」。
	ⓘ 表示必須「強制」實行的內容。 左圖表示「必須實行」。

 <b>警告</b>	
 禁止	使用時, 供熱水溫度不得超過85°C, 建議供熱水溫度為60°C, 供熱水管請勿使用蒸氣。
	否則可能會造成產品使用壽命縮短、易破損、燙傷, 以及由於漏水而造成家庭財產污損。
	身心障礙人士及智力能力缺乏和常識缺的人(包括兒童)需要在專人監護下使用本產品。 否則可能會造成燙傷、受傷。

## ⚠ 警告



禁止拆解

非專業維修人員絕對不能進行說明書記載檢修項目外的產品拆解、修理和改造。

否則,可能因產品性能受損導致燙傷、受傷,或因漏水而引起傢俱浸濕等財產損失。



禁止碰觸

使用高溫水時,切勿直接碰觸水龍頭及其本體。

處於高溫狀態的龍頭本體可能會造成燙傷。



必須實行

使用熱水時,請務必先開啟冷水側手柄,然後再緩慢開啟熱水側的手柄並調整到合適的溫度。

否則可能會因流出高溫熱水而造成燙傷。

使用熱水前,請事先用手確認溫度是否合適。

否則可能會因流出高溫熱水而造成燙傷。

關閉熱水時,請務必先關閉熱水側。

否則在下次使用時,可能會因為龍頭內部殘留的高溫熱水而造成燙傷。


使用高溫熱水後,請放一段時間冷水冷卻。

否則在下次使用時,可能會因為龍頭內部殘留的高溫熱水而造成燙傷。



請緩慢地開啟熱水側的手柄。

快速開啟熱水側的手柄,會使溫度急劇上升,可能導致燙傷。

## ⚠ 警告

 必須實行	<p>請定期（一年兩次以上）檢查給水及連接管有無漏水或鬆動現象。因老化和磨損會導致零件損壞，進而導致受傷、或因漏水導致浸濕財產等事故的發生。</p>
	<p>冷水水壓必須高於水水壓或同等於熱水水壓 否則會因無法正常地調節溫度而導致燙傷。如必須給熱水側加壓時，熱水側壓力也必須低於冷水水壓。</p>

## ⚠ 注意

 禁止	<p>不要施加強力或沖擊。 否則可能會造成破損，以及因發生漏水而造成的傢俱浸濕等財產損失。</p>
 必須實行	<p>請慢慢地操作手柄。 關閉過快時，水管會發出「咚」的撞擊聲音，使水管受到衝擊，進而可能導致漏水而造成傢俱浸濕等財產損失。</p>
	<p>長期不使用時，請務必關閉供水管道總水源 以免發生漏水等意外事故。</p> <p>請勿在室外或可能結冰的地方使用。 否則可能因部件破損，導致漏水而使財物浸濕、受損。因凍結而導致的破損，即使在保固期內也需要收費修理。在可能結冰時，請採取措施，以確保龍頭周圍的溫度不降至冰點以下。</p>

## 注意

請勿無視等鬆動異常現象。

否則會造成零件損壞或因零件鍍層表面產生裂紋而導致受傷。  
此時,請立即委託修理。

請勿衝擊鍍表層面或強行操作

鍍層表面的裂紋可能導致受傷。如鍍層表面出現裂紋,請立即委託修理。

請勿使用中性洗滌劑以外的洗滌劑。(請參考第14頁之內容。)

否則可能會造成變色或破損。



禁止

請勿將化妝品等黏著在龍頭上。

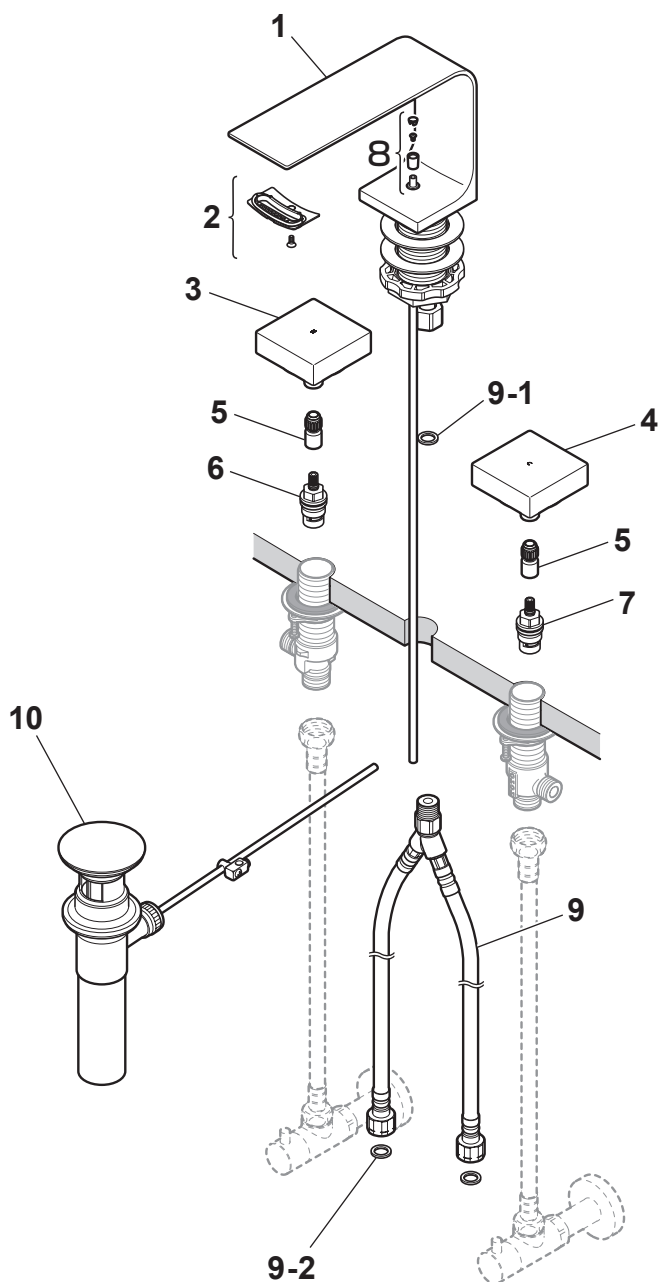
如果將卸妝油、髮膠、洗髮液、染髮劑等黏著於樹脂零件上放置不管,會造成變色或樹脂零件破損。萬一黏著時,請立即用水洗乾淨。

請勿對產品施以重,或曳拉產品

否則可能會造成破損,以及因發生漏水而造成的家具浸濕等財產損失

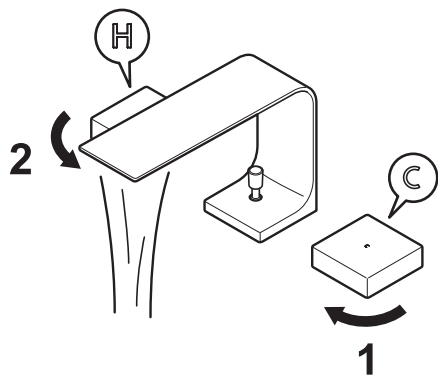
請勿對拉桿施加過度的壓力

否則可能會造成動作不良或故障。

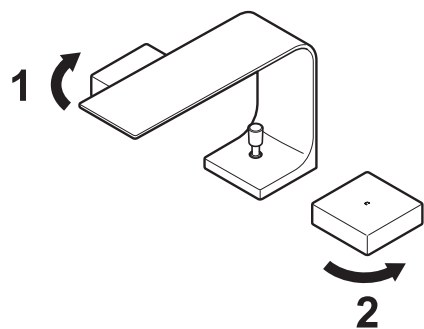


1. 龍頭
2. 出水口
3. 供熱水側手柄
4. 供冷水側手柄
5. 嵌件
6. 熱水側閥芯
7. 冷水側閥芯
8. 拉桿
9. 連接軟管
  - 9-1. 密封圈
  - 9-2. 密封圈
10. 排水配件

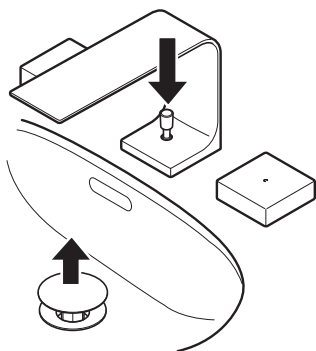
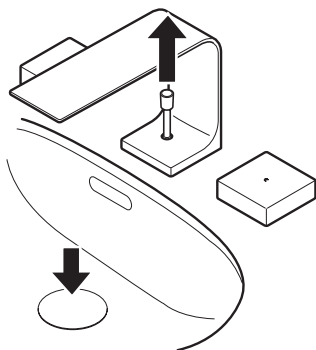
**A-1**



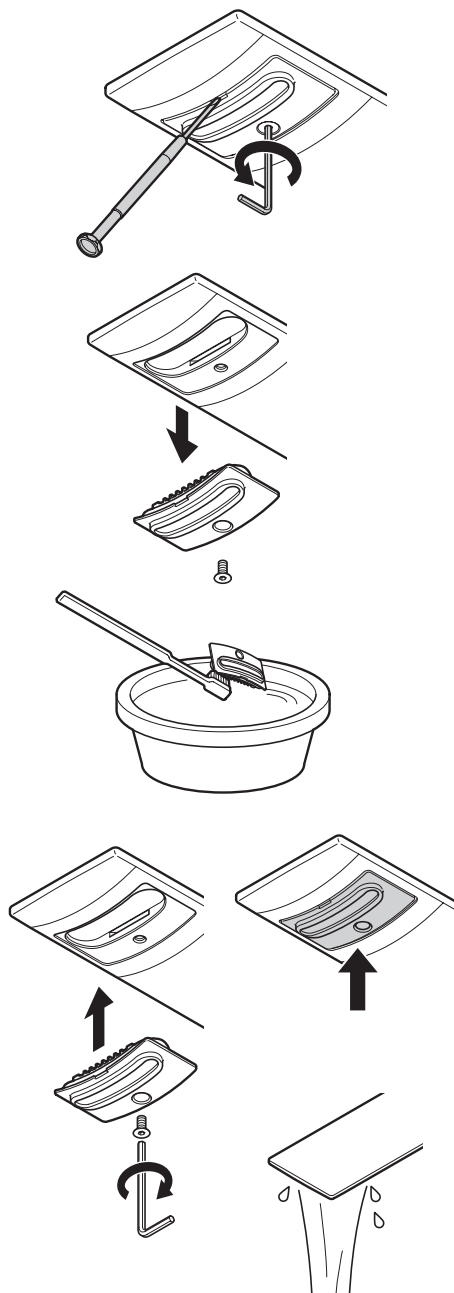
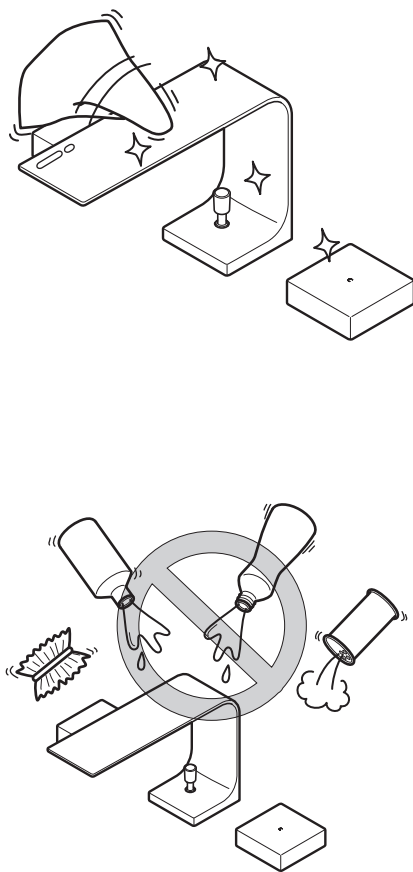
**A-2**



**A-3**





**B-1****B-2**

**A 使用方法****A-1 流量和溫度調節方法**

將冷水側手柄向左旋。

將熱水側手柄向右旋，進行流量、溫度的調節。

**A-2 關閉冷・熱水**

請務必先將熱水側手柄向左旋到底。

然後再將冷水側手柄向右旋到底。

※高供水壓力場合手柄操作會變重，請在不減少流量的基礎上調節止水栓（手柄操作會變輕快）。

**A-3 止水塞的關閉**

向上提拉拉桿。

關閉止水塞，可在洗面器中儲水。

按下拉桿，止水塞打開並開始排水。

**B 日常保養****B-1 出水口的保養**

1. 用六角扳手（對邊 2mm）鬆開螺絲並拆下
2. 將一字形螺絲起子插入出水口罩與龍頭之間的凹槽，拆下外殼。  
請注意不要遺漏出水口罩的O型圈（半透明）。
3. 用牙刷等清理堵住過濾網的污垢。
4. 將出水口罩安裝在水嘴上後用沉頭螺絲固定。  
用手指將出水口罩安裝在龍頭上後，擰緊固定螺絲。
5. 安裝完成後，請檢查出水口有無漏水。  
出水口罩未能正確安裝時，請重新安裝出水口罩。

## **B-2** 用軟布擦拭保養

- 輕微污垢時

用冷水或溫水將軟布打濕後擰乾，擦除污垢。

- 污垢嚴重時

用適量稀釋好的餐具用中性洗滌劑沾濕軟布，再用其軟布擦除污垢，然後用清水擦乾淨。

### **建議**

請勿使用可能損壞產品表面的下列物品。

- 酸性清洗劑、含氯的漂白劑、鹼性清洗劑  
否則可能會造成產品表面變色或樹脂零件損壞。
- 香蕉水、揮發油等溶劑  
否則可能會造成橡膠或樹脂零件損壞。
- 去污粉、研磨粉等含有粗顆粒物質的清洗劑
- 百潔布，刷子等  
否則可能會損傷產品表面。

# TOTO®

## 保證書

本保證書證明本產品為台灣地區的TOTO正式授權代理商-台灣東陶之正式販售商品。  
依以下記載之〈免費維修規定〉提供維修

從購買日期起算之保證期間內,若發生故障,請出示本保證書予購買的安裝公司、販售店或台灣東陶要求維修。

顧 客	姓名	先生
		女士
	地址	
購買日期	年	月 日
販售店名		
	TEL	印

產品名稱	臉盆用三孔龍頭
產品型號	TLP02201P
保證期間	自購買日起1年內

### ★ 致顧客

當您領取本保證書時,請確認販售店是否填寫購買日期並蓋店章。

本保證書不會再發出,請妥善保存(未蓋店章時,視同無效)。

### 〈免費維修規定〉

※為保障您的權益,請務必確認本保證書是否蓋有販售店之店章並記載購買日期。若未蓋店章及記載購買日期,恕難提供免費維修服務。

1. 依照使用說明書手冊等所記載之使用方式、注意事項正常使用而發生故障時,於保證期間內免費維修。
2. 於保證期間內,請求安裝公司、販售店、台灣東陶或相關單位提供免費維修服務時,請出示本保證書。
3. 因搬遷等原因需要對本商品進行拆卸、移機時,為避免拆卸、移機不當造成故障或損壞,請事先與購買的安裝公司或販售店商談,搬遷時也請務必攜帶使用說明書。
4. 保證期間內若有下列情形,仍須收取維修費用:
  - (1) 未依照使用說明書手冊等所記載之使用方式、注意事項而不當使用,或因不當修理、改造而造成之故障或損壞。
  - (2) 因不當拆卸、移機等所引起之故障或損壞。
  - (3) 火災、地震、水災、落雷、凍災、其他天災、公害、鼠類等動物和昆蟲破壞、機器內殘留鼠類、昆蟲屍體、排水管及排糞管內沼氣(硫化氫等腐蝕性氣體)、鹽害或異常電壓造成之故障或損壞。
  - (4) 因使用非指定電源(電壓、頻率)及異常水質引起之故障或損壞(跳電、濾網阻塞、橡膠磨耗劣化等)。
  - (5) 因砂石及垃圾等引起之損壞及耗損零件(乾電池等)之耗損。
  - (6) 清潔保養上之不慎所引起的污垢、鐵鏽、外觀變色、排水不良等狀況(禁用含酸、鹼之清潔劑)。
  - (7) 未出示此保證書時。
5. 本保證書僅限台灣國內有效。
6. 本保證書將不再發出,請務必妥善保存。
7. 本保證書在以上所記載的期間、條件下均免費維修,保證期間過後的維修若有不明白之處,請向購買的安裝公司或販賣店詢問。
8. 免費維修所更換之零件、商品,歸台灣東陶所有,將予以回收。

台灣東陶免付費服務專線

0800-890250

台灣東陶股份有限公司

台北市松仁路101號3樓 (c) TEL:(02)8789-0250