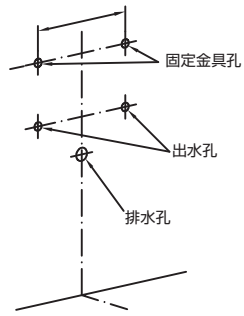
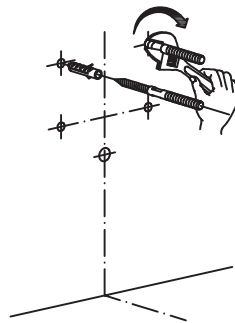


### A. 安裝臉盆

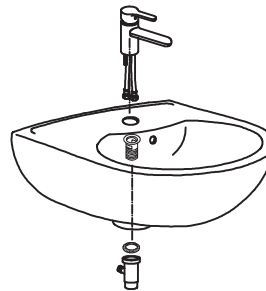
1. 於牆面上劃記及鑽孔。  
注意：詳細尺寸請參考尺寸承認圖



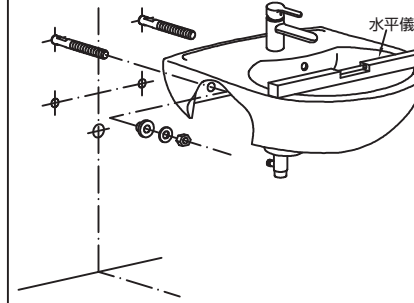
2. 安裝固定金具。  
(圖為示意圖，金具請使用各臉盆搭配之金具)



3. 安裝龍頭及排水金具，並參考龍頭說明書。



4. 安裝臉盆至牆面，鎖緊螺絲並固定臉盆。  
(圖為示意圖，金具請使用該臉盆搭配之金具)  
注意：使用水平儀校正臉盆至水平位置

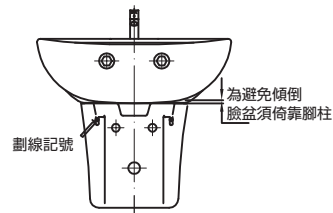


5. 安裝排水P彎及進水軟管。  
注意：排水P彎及牆壁的排水孔連接要牢固，並使用矽利康避免漏水等不良狀況產生。

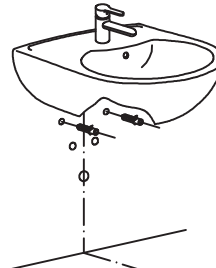


### a. 安裝臉盆短腳

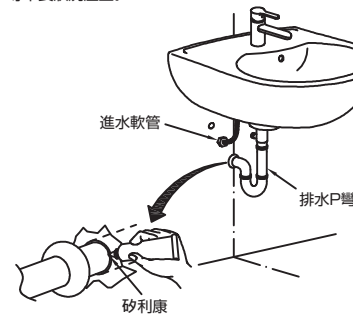
1. 依照臉盆安裝步驟1~4安裝臉盆，然後將短腳靠著臉盆並劃線作安裝螺絲記號，再將短腳移開。  
(圖為示意圖，金具請使用各臉盆搭配之金具)



2. 於牆面上鑽孔及安裝固定金具。  
(圖為示意圖，金具請使用各臉盆搭配之金具)



3. 安裝排水P彎及進水軟管。  
注意：排水P彎及牆壁的排水孔連接要牢固，並使用矽利康避免漏水等不良狀況產生。

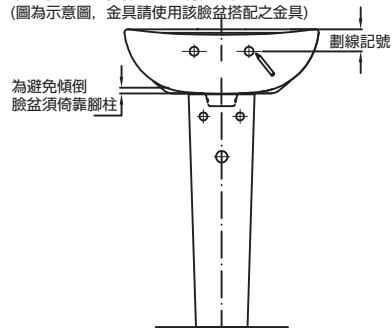


4. 安裝臉盆短腳，鎖上螺絲並固定臉盆短腳。  
(圖為示意圖，金具請使用該臉盆搭配之金具)

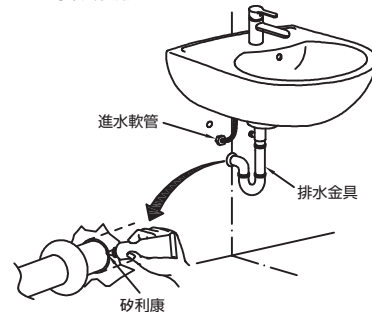


### b. 安裝臉盆長腳

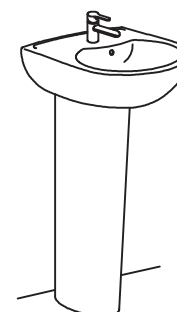
1. 因地板可能有不平整處，安裝前請先將長腳放置安裝處，再將臉盆放置長腳上。然後劃線作安裝螺絲記號完後，將臉盆及長腳移開，依照臉盆安裝步驟1~4進行安裝臉盆。  
(圖為示意圖，金具請使用該臉盆搭配之金具)



2. 安裝排水P彎及進水軟管。  
注意：排水P彎及牆壁的排水孔連接要牢固，並使用矽利康避免漏水等不良狀況產生。



3. 安裝臉盆長腳並固定。



### 注意：

1. 安裝時請依照安裝說明書施工。
  2. 為避免發生掉落、搖晃，安裝時，請務必確實固定，並安裝長腳或短腳。
  3. 搭配長、短腳時，安裝尺寸有部分不同，詳細尺寸請參考各別尺寸承認圖。
  4. 安裝搭配腳柱的臉盆時，用戶另外選配，還需要標出腳柱在地面的正確位置。
  5. 臉盆搭配長腳安裝前，請將臉盆靠著長腳，再行畫線及安裝。
  6. 請確認長腳施工後有無晃動的情況。
  7. 請勿對長腳施加壓力，易因外力而傾倒或破損。
  8. 請定期檢查長腳狀況，若有晃動時請重新固定；臉盆或長腳如有裂痕時應即更換。
  9. 初次使用時須確認臉盆與牆壁是否保持密合；鑽孔孔徑與螺絲是否安裝精確；螺絲鎖緊處是否暗裂(龜裂)
- ※ 服務專線：0800-890-250