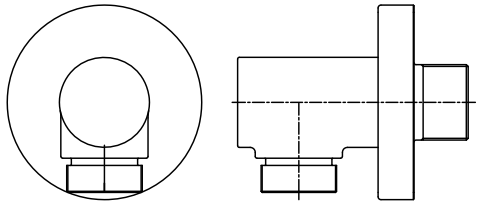
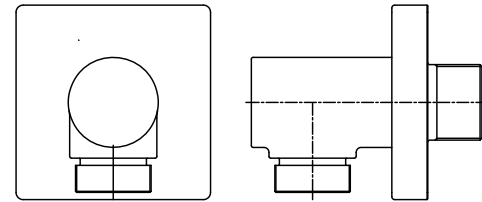


規格

TBW01014* 蓮蓬頭出水口(圓形)



TBW02013* 蓮蓬頭出水口(方形)



使用條件

冷水・熱水壓力	最低必要水壓 (流動壓)	0.05MPa (0.5kgf/cm ²)
	最高水壓 (靜水壓)	0.75MPa (7.5kgf/cm ²)
使用最高溫度		85°C以下
使用可能水質		自來水及可飲用井水
使用環境溫度	一般地用	1~40°C
用途		一般住宅浴室用

保養

● 為長期保持產品的美觀,請依以下方法維護保養。

1. 經常用軟布擦拭,或用軟布沾水擦拭。
2. 當有污垢且較明顯時,請用中性洗滌劑擦拭後充分進行水洗。
3. 請勿使用會損傷製品表面的物品清洗。

(例:酸性、鹼性清潔劑、漂白劑、稀釋劑、去污劑、尼龍刷等物品)

注意事項

- ⚠ 警告 若忽視本標示欄的內容而操作錯誤時,可能導致人員重傷或死亡。
- ⚠ 注意 若忽視本標示欄的內容而操作錯誤時,可能造成人員受傷或財物損失。

警告

1. 使用高溫熱水時,請勿直接碰觸本體,以免造成燙傷情形發生。
2. 使用冷熱水前,請務必以手先確認是否為適當溫度。
3. 請勿將冷、熱水配管配反,否則可能會燙傷。
4. 熱水請勿使用蒸氣,否則可能會燙傷。

注意

1. 請勿撞擊本產品,否則可能會造成故障、漏水。
2. 隨著產品式樣的不斷更新,實物可能與圖示不符,但基本原理相同。

拆卸與檢查

現象	檢查項目
漏水、本體晃動	1

例: TBW01014*
(適用品番:TBW02013*)

裝飾蓋

O型圈

螺紋
(1.是否纏有止洩帶並確實鎖緊)

※依據不同的型號,圖示與現品可能有部分差異。