

TOTO


小便斗用排水法蘭

(壁掛 UFS900系列 · UFSWN902系列 · UFWN901系列 · UFWN903系列)

為使商品機能充份發揮，請遵照本施工說明書內容正確安裝。
安裝後，請向顧客詳細說明使用方法。

1 安全注意事項 (為安全起見請務必遵守)



施工前，請詳細閱讀「安全注意事項」後，再正確施工。
為使您安全且正確地安裝本商品，並防範對您及其他使用者造成危害、抑或財產損失，本說明書中列出各種不同標示。
各標示及其含意如下所示。

標示	意義
 注意	若忽視本標示內容而操作錯誤，可能導致人員受傷抑或財物的損失。

*財物損失意指損害擴及房屋・設備及家畜・寵物。

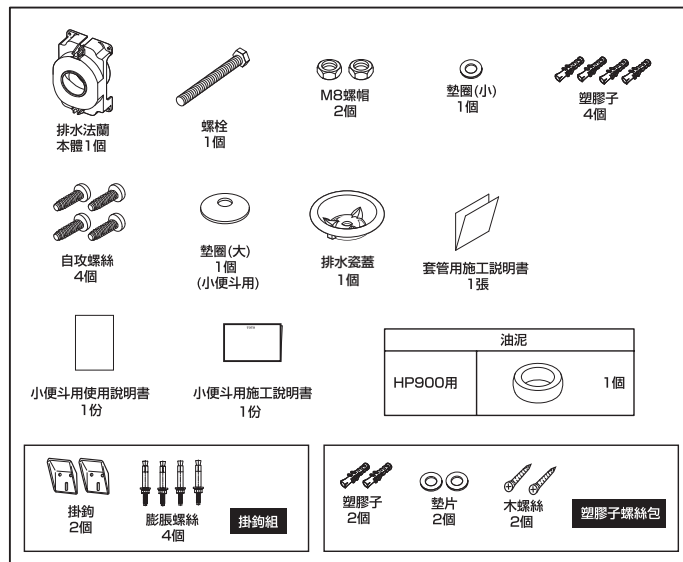
以下列圖示區分、說明應遵守的內容種類。

 **務必執行的「強制」內容。**左圖所示為「務必執行」。

 注意	
 務必執行	請使用新設PVC管用的排水法蘭 若未正常安裝，可能導致漏水弄濕設備等財物損失。
	施工後，請務必進行測試運轉，並確認各部位沒有漏水情形 可能導致漏水弄濕設備等財物損失。
	施工時，請使用附屬零件及指定零件 可能無法正常安裝。

2 包裝內零件

■請參照下表，確認是否有以下零件。



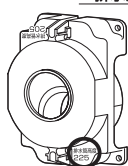
3 安裝排水法蘭的陶器固定螺絲

① 確認排水管高度。

排水管高度 (H)	
UFS900系列・UFWN901系列	225mm
UFSWN902系列・UFWN903系列	485mm

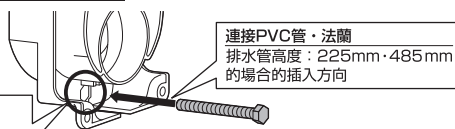
② 已確認的排水管高度尺寸及標示在排水法蘭上的相同數值那側，依以下步驟將螺絲、螺帽鎖緊。

排水法蘭標示內容



排水管高度：225mm時・485mm時

● 插入螺絲



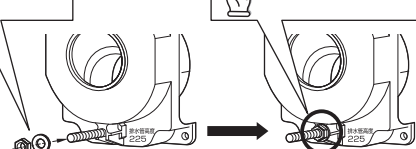
連接PVC管・法蘭
排水管高度：225mm・485mm
的場合的插入方向

注意 請將螺絲的頭部
嵌入六角凹部內。

若未嵌入六角凹部內，可能
導致破損。

● 安裝墊圈(小)、MB螺帽

插入墊圈(小)，鎖緊MB
螺帽



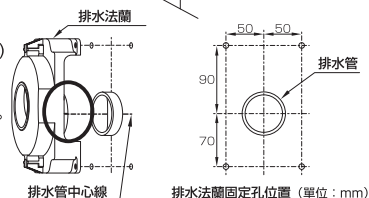
注意 確實鎖緊螺帽。
過度鎖緊會導致破損。

4 安裝排水法蘭HP900用(新設・PVC管用)

① 壁面完成後，確認排水管(PVC管)的高度
是否正確，並如右圖將排水管裁斷，露出
25~30mm以內

切斷使排水管露出部分
在25~30mm以內

② 依據排水法蘭的安裝孔位置(參照右圖)
對齊排水管中心線，描繪出固定孔位
置。
※請在描繪的位置開適當大小的預留孔。



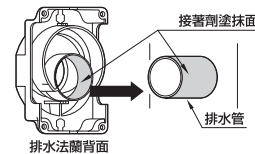
※請務必將排水法蘭中心指示線，
對齊排水管中心線。

 **注意**

務必執行 請將排水管切斷面的毛邊清除乾淨
可能導致漏水弄濕設備等財物損失。
排水管漏出部分若未滿25mm，請重新修正
可能導致漏水弄濕設備等財物損失。

③ 將PVC管接著劑塗抹於排水法蘭與排水管接著部，
將排水法蘭壓入至排水法蘭背面碰到壁面為止。

※請注意，一旦接著後，便無法再做調整

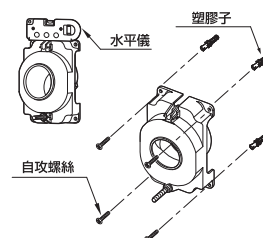


 **注意**

務必執行 請務必將接著劑塗抹於排水法蘭及排水管上
接著劑請塗抹於排水法蘭內壁及排水管外壁。
若僅塗抹單側，或塗抹位置錯誤，可能導致漏水弄濕設備等財物損失。
另外，也可能導致臭氣外漏。

注意

確認排水法蘭上的水平儀(水平)
若傾斜安裝，可能導致小便斗無法正常
安裝。
按壓排水法蘭至背面碰到壁面為止。



④ 使用自攻螺絲，將排水法蘭背面(4處)碰到壁面為
止，進行固定。