

普通馬桶座(附輕柔關蓋功能)

TC300 · TC301

●非常感谢您購買普通馬桶座。請詳細閱讀本「安全注意事項」後，再正確使用。

安全注意事項

請務必遵守。

使用前，請詳細閱讀本「安全注意事項」後，再正確使用。
這裡描述的注意事項為有關安全的重要內容，請務必遵守。

●各標示及其含義如下所示。

注意 無視此注意內容時，錯誤的使用方式，將可能會導致人員的受傷或發生財物損失。

●安全注意事項的種類依下列圖示區分說明之。

表示	意義
	絕對「禁止」的行為。

注意	
	請勿接近香菸等火源。 ●將可能導致火災
	保養時，請使用衛洗麗專用清潔劑或稀釋過廚房用清潔劑（中性），下列物品請勿使用。 （廁所用清潔劑、住宅用洗劑、揮發劑、稀釋劑、去污粉或尼龍刷子等） ●可能導致塑膠部分損傷、破裂，而造成受傷。
	請避免可能導致製品破損的行為。 請勿施加重力或強烈衝擊，及勿踩上便座或便蓋和放置重物。 ●可能導致塑膠部分損傷、破裂，而造成受傷。

使用上注意事項

請遵守以下事項。

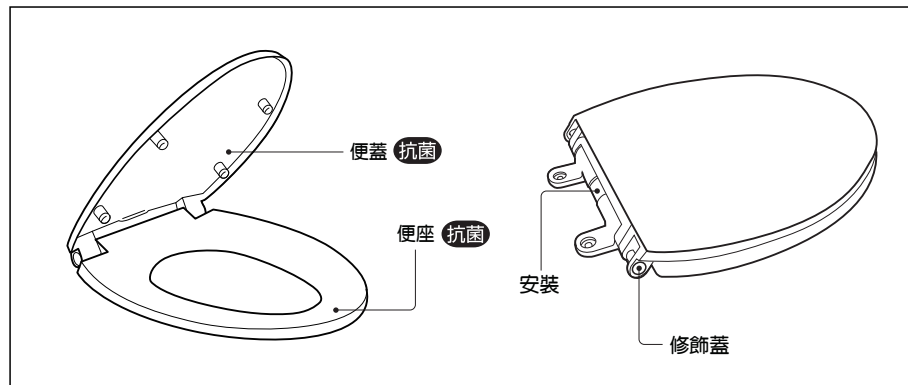
請勿使用乾布或衛生紙等擦拭便座、便蓋
●可能造成損傷。

請勿直接照射陽光
●可能導致變色。

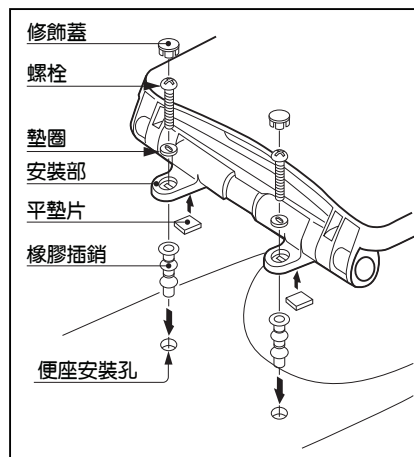
請勿靠坐於便蓋上。
●可能導致便蓋損傷。

●便座、便蓋具有可以安靜關閉的輕柔關蓋功能。
※關閉速度可能因室溫或使用次數而改變。※若裝上便座、便蓋保護套，可快速關閉。
※開啟便座、便蓋時，請用手打開至完全開啟為止。手若中途移開，將可能使輕柔關蓋功能失效。
●便座、便蓋若使用保護套時，可能產生便座無法立起情形發生。

各部位名稱



安裝方法



- 將橡膠插銷插入便座安裝孔內（左右兩處）
●橡膠墊環難以插入時，請插入螺栓，再由上方押入。
- 將平墊片確實插入安裝部內。
- 將安裝部對準便座安裝孔。
- 裝好墊圈、螺栓。
- 用⊕字起子將螺栓確實拴緊。
- 於安裝部蓋上修飾蓋。

日常清潔保養

■ 便座、便蓋的清潔保養

- 請使用柔軟的布沾水擰乾後擦拭。
●請用沾溼水後擰乾的柔軟布料擦拭。
- 嚴重髒污時
●請使用沾有衛洗麗專用清潔劑，或是稀釋後廚房用清潔劑（中性）的柔軟布料擦拭乾淨。
●然後再用清水擦拭。



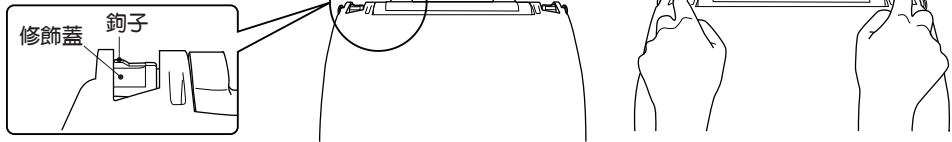
● 便座、便蓋可拆卸下來清潔。

請注意

拆卸及安裝便座、便蓋時，請務必於便座、便蓋關閉的狀態下進行。

便座、便蓋的拆除方法

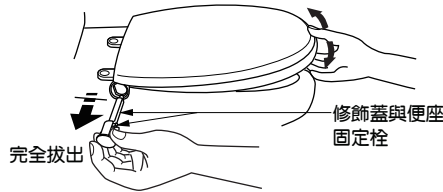
1 用手指按住修飾蓋的鉤子，向外側移動



2 將修飾蓋與馬桶座固定栓拔出

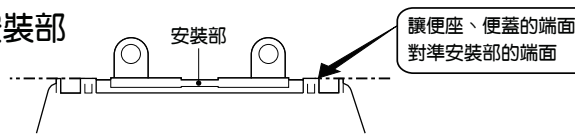
無法拔出時...

請拿住便座、便蓋的前端，輕輕地上下搖晃拔出。



便座、便蓋的安裝方法

1 將便座、便蓋放好對準安裝部的端面。

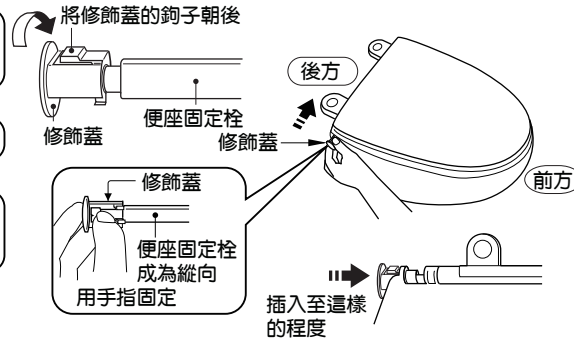


2 將修飾蓋的鉤子朝後，以對準方向

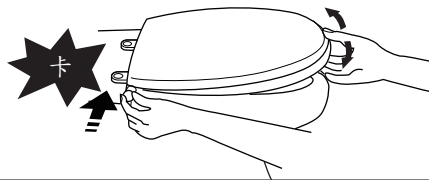
將便座固定栓調整為縱向

用手指固定便座固定栓，再將修飾蓋插入至中間

※修飾蓋與便座固定栓，請於安裝好的狀態插入。



3 手握便座、便蓋的前端，輕輕地上下搖動，並同時押入修飾蓋直到出現『卡』的聲音為止。



抗 菌

抗菌效果	可抑制製品表面的細菌繁殖。這是於JNLA認定測試所以JIS Z2801的抗菌性測試方法實施的試驗，其結果符合JIS Z2801的抗菌效果標準。但並非可藉此訴求防止感染、防污、防黴、防臭、防滑等副次效果。
抗菌加工部位	便座、便蓋
抗菌劑種類	無機類（銀）
抗菌性能持續性	根據（社）日本建材、住宅設備產業協會基準確認
安全性	根據（社）日本建材、住宅設備產業協會基準確認
禁止事項	請勿使用酸性、鹼性的清潔劑。
使用注意事項	為使抗菌力發揮，製品表面請保持清掃乾淨的狀態。

※抗菌力為若未直接接觸已進行抗菌加工之製品表面則無法發揮殺菌。

另售品

■ 衛洗麗專用清潔劑 (品號：YTCF1)

● 含除菌劑配方、可將污垢徹底清除的衛洗麗專用洗劑。

可在有安裝普通馬桶座服務的工程店、販售店、TOTO零件服務中心購買。

容量：185ml

※品番與建議零售價格將可能無預告變更，請事先理解。



委託修理時

【維修單位】

原購買之販售店、安裝公司、或台灣TOTO免付費服務電話 0800-890-250。

【聯絡內容】

- ① 住所、姓名、電話號碼
- ② 商品名稱 ③ 型號 購買日期
- ⑤ 故障內容、異常狀況（何處漏水等）
- ⑥ 希望到府維修時間

【不明白之處及維修相關洽詢】

原購買之販售店、安裝公司、或台灣TOTO免付費服務電話 0800-890-250。